

**PROGETTO FINANZIATO NELL'AMBITO DEL PNRR DALL'UNIONE EUROPA  
NextGenerationEU**

**PIANO NAZIONALE DI RIPRESA E RESILIENZA (PNRR) MISSIONE 5.C2.2 INVESTIMENTO 2.1**

**“Realizzazione di una nuova infrastruttura di  
trasporto pubblico locale costiero, completamente  
ecosostenibile e a guida autonoma,  
con tracciato cittadino trasversale da levante a ponente,  
completa di fermate ed unita’ di trasporto”**



**Progetto di fattibilità tecnico economica  
rafforzato**

**VERIFICA DELLE AREE IN DISPONIBILITA’**

L'area interessata all'intervento insiste in toto o parzialmente sui seguenti mappali catastali:

- ZONA CENSUARIA DI PORTO MAURIZIO

Fg. 4 mapp.: 1129; 374; 376; 374; 377; 1299; 520; 491

- ZONA CENSUARIA DI ONEGLIA

Fg. 3 mapp.: 4;

Fg. 4 mapp.: 459;

Fg 5 mapp.: 961; 962; 963; 967

Come è possibile evincere dalla documentazione fotografica e dagli stralci catastali di seguito riportati tutte le aree interessate dagli interventi risultano essere già in disponibilità del soggetto proponente, pertanto non si necessita di un piano particellare di esproprio.

Legenda degli interventi localizzati nei seguenti stralci cartografici

1. POSTAZIONE DI FERMATA DI PORTO MAURIZIO
2. POSTAZIONE DI FERMATA E INCROCIO PISCINA F. CASCIONE
3. POSTAZIONE DI FERMATA E INCROCIO MUNICIPIO DI IMPERIA
4. POSTAZIONE DI FERMATA E INCROCIO VIA TRENTO
5. POSTAZIONE DI FERMATA DI ONEGLIA
6. VIA DI CORSA ONEGLIA
7. PIAZZALE DI INVERSIONE ONEGLIA
8. AREA SERVIZI ALLA MOBILITA'



*Stralcio Ortofoto Comune di Imperia – scala 1:2000*

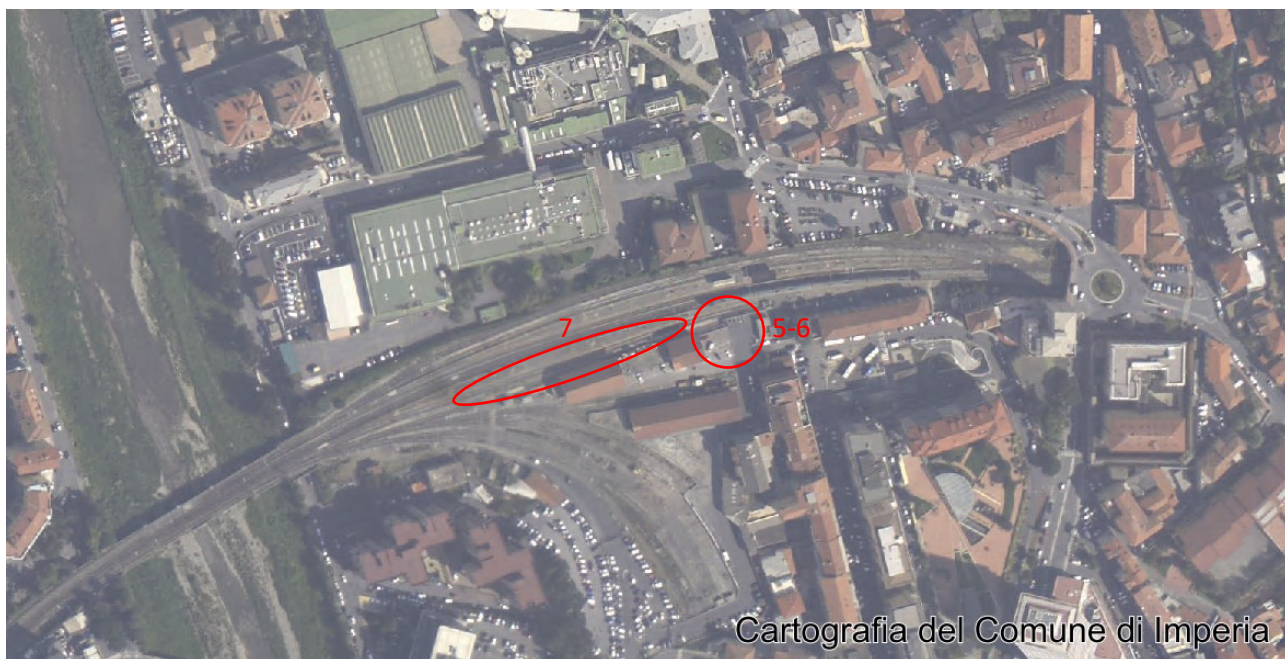


*Stralcio Ortofoto Comune di Imperia – scala 1:2000*



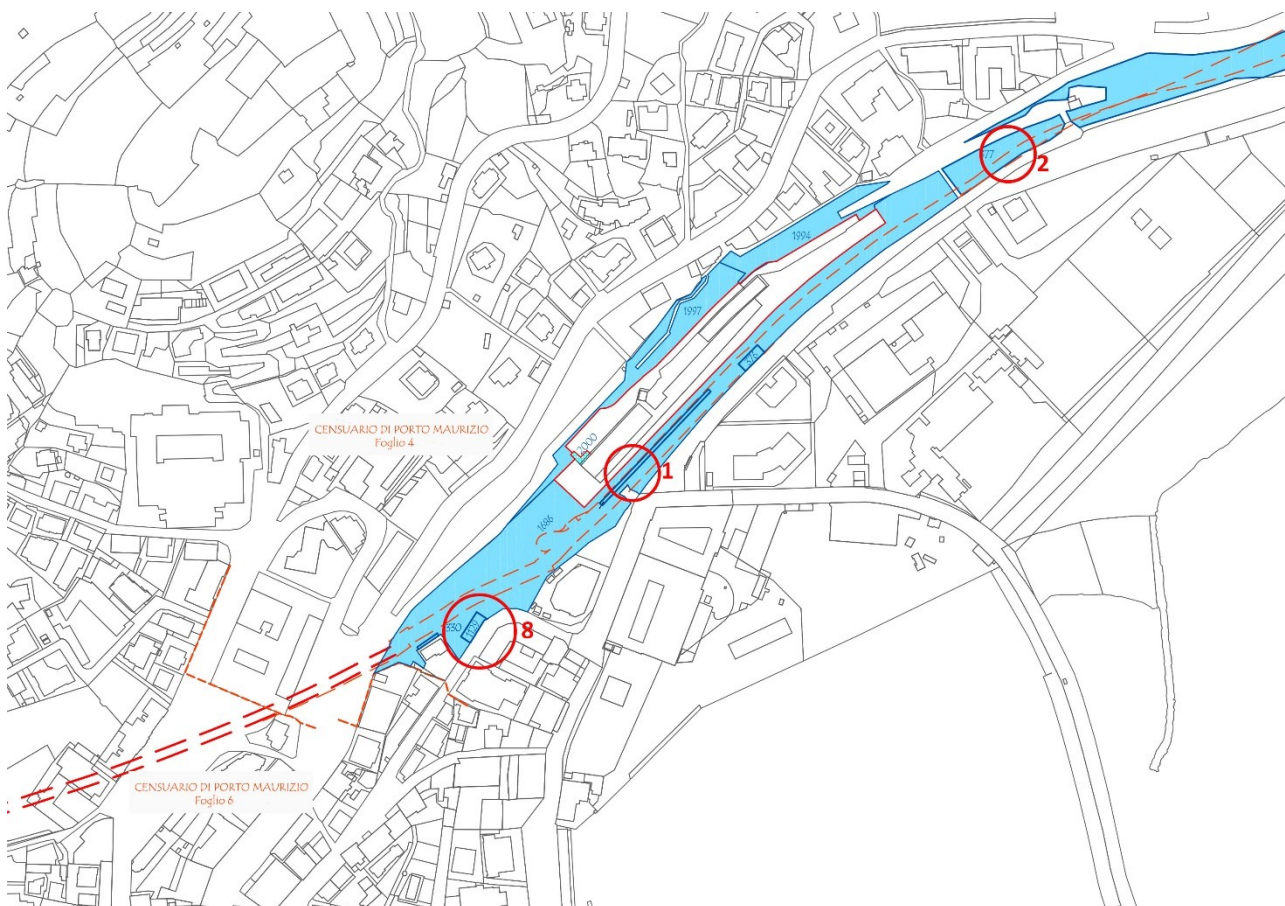


*Stralcio Ortofoto Comune di Imperia – scala 1:2000*

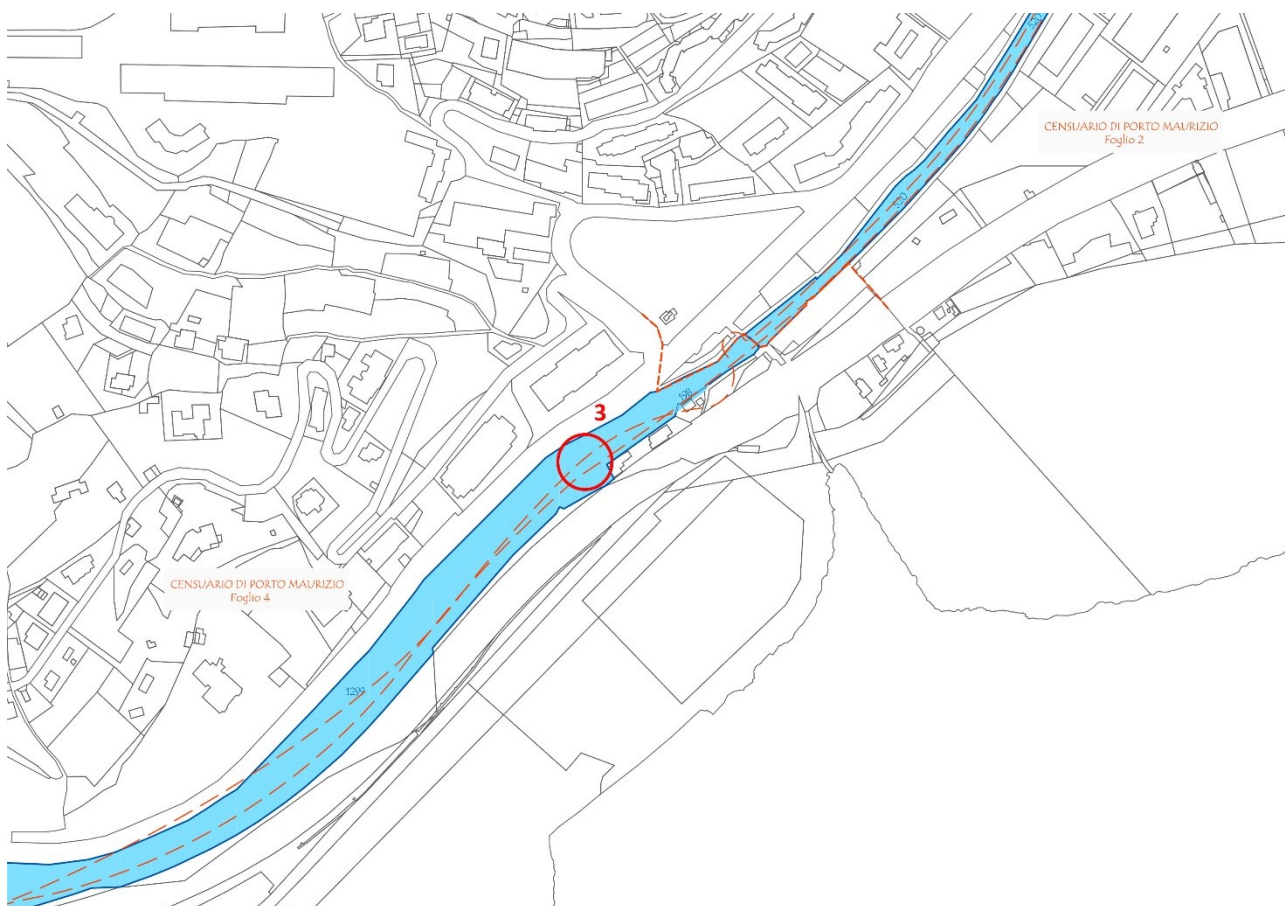


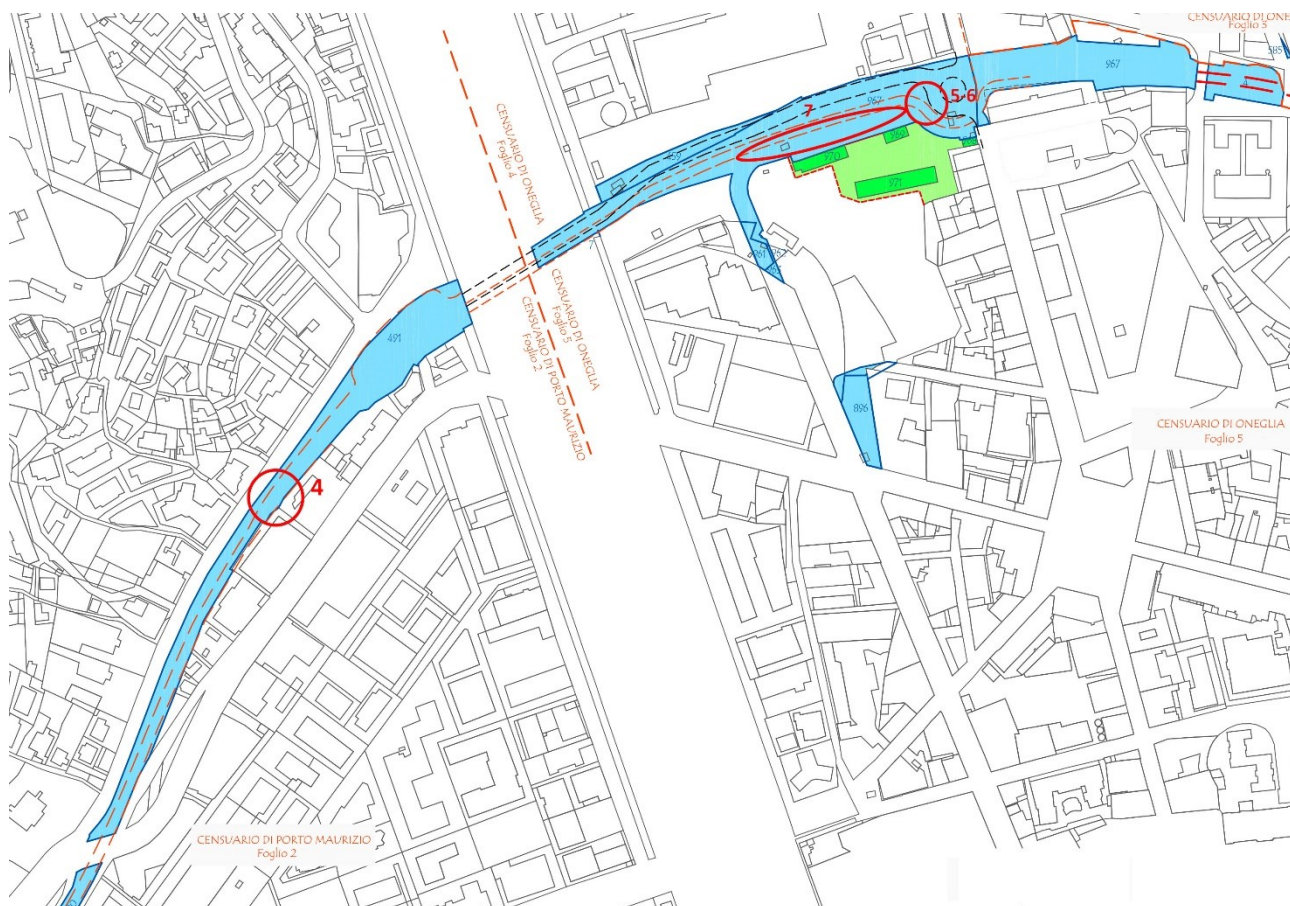
*Stralcio Ortofoto Comune di Imperia – scala 1:2000*





*Stralci Catastali aree in disponibilità campite in azzurro*





*Stralcio Catastale aree in disponibilità campite in azzurro*